



275.000

Ref. 5028

## Erdgeschoss-Apartment mit Pool und Blick ins Grüne in Bonanova

### BESCHREIBUNG:

Diese Wohnung liegt in einer ruhigen Wohngegend in einer gepflegten Anlage mit Gärten, Terrassen, Tischtennis, Gemeinschaftspool, Kinderpool und Blick auf das Schloss Bellver. Die Wohnfläche des Apartments beträgt ca. 70m<sup>2</sup>. Der Wohnbereich ist aufgeteilt in ein Wohnzimmer, eine kleine und ausgestattete Küche mit Zugang zu einer überdachten Terrasse von weiteren 15m<sup>2</sup>, ein Schlafzimmer und ein Bad. Ein überdachter Parkplatz gehört ebenfalls zur Immobilie.



Palma



85 m<sup>2</sup>



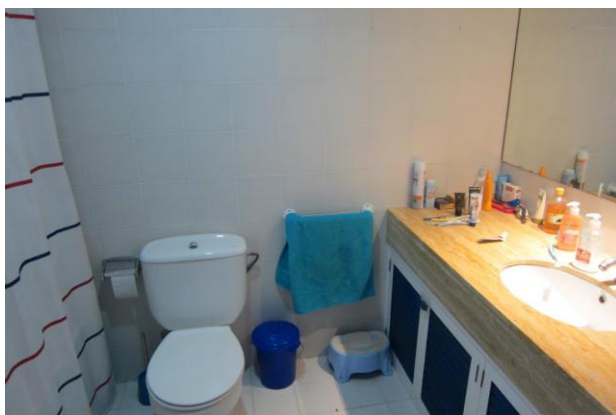
1



1

### AUSSTATTUNG:

Boden: Fliesen, Energiezertifikat: beantragt, Gemeinschaftspool, Holzfenster, Klimaanlage w/k, Küche eingerichtet, Persianas: Holz, überdachte Terrasse, Zustand: renovierungsbedürftig, Kfz: Carport



Ref. 5028