



Garten-Apartment mit Meerblick und direktem Hafenzugang in Santa Ponsa

BESCHREIBUNG:

Dieses Apartment liegt in einer mediterranen Anlage mit herrlichem Garten, schöner Poolebene und direktem Hafenzugang.

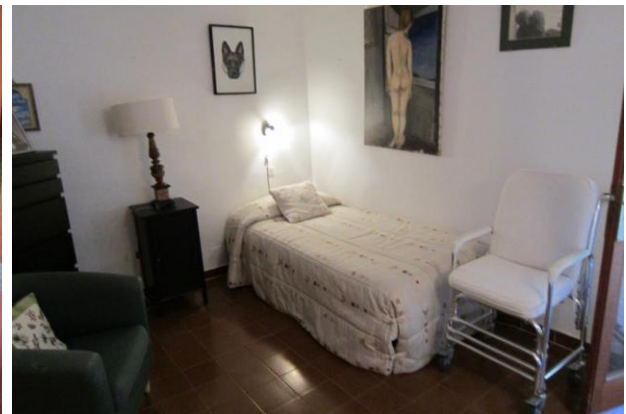
Es verfügt über eine Wohnfläche von 36m². Der Wohnbereich ist aufgeteilt in ein Wohn-/Esszimmer mit offener Küche, ein Schlafzimmer und ein Bad.

Von der überdachten Terrasse mit kleinem Garten hat man Blick auf das Meer und den Yachthafen.

AUSSTATTUNG:

Meerblick, Gemeinschaftspool, Aufzug, direkter Hafenzugang, Energiezertifikat: beantragt, offene Küche, Boden: Fliesen, Außendusche, Persianas: Holz, Pool outdoor, überdachte Terrasse, Holzfenster, Zustand: renovierungsbedürftig, Garten





Ref. 6220