



245.000

Ref. 3827

## Gemütliche Wohnung mit Blick ins Grüne in Sol de Mallorca

### BESCHREIBUNG:

Die Wohnanlage verfügt über einen großen Gemeinschaftspool und einen privaten Tennisplatz.

Das Apartment hat eine Wohnfläche von 68m<sup>2</sup> zzgl. Balkon.

Eingangsbereich, Wohnzimmer, eingerichtete Küche, 2 Schlafzimmer, Bad, Gäste-WC.

### AUSSTATTUNG:

Boden: Fliesen, Gäste-WC, Küche eingerichtet, Gemeinschaftspool, Terrasse, Klimaanlage w/k, Markisen, Aluminiumfenster mit Doppelverglasung, Energiezertifikat: beantragt



Sol de Mallorca



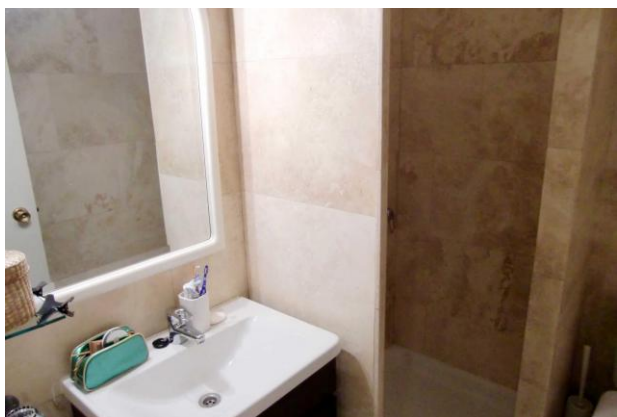
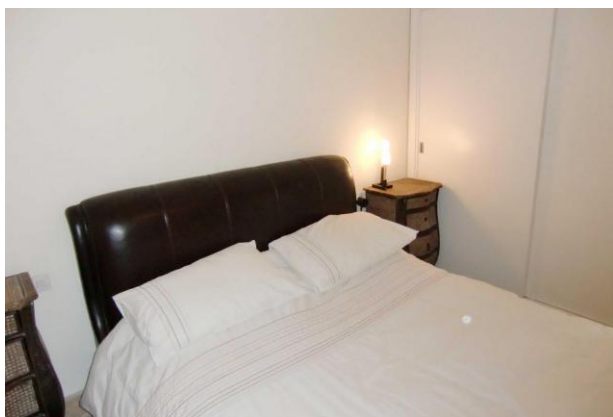
68 m<sup>2</sup>



1



2



Ref. 3827