



375.000

Ref. 3310-2

Reihenhaus mit herrlichem Panoramablick in Anlage in Meeresnähe in Sol de Mallorca

BESCHREIBUNG:

Gemeinschaftsgrundstück mit Pool, Garten und Spielplatz.
Duplex-Villa mit Fahrstuhl, großer Dachterrasse mit Panoramablick und Garage.
Die Villa hat eine Wohnfläche von 140 m² auf 2 Ebenen.
EG: Wohnzimmer mit Kamin, Küche, Gäste-WC,
UG: 3 Schlafzimmer, 2 Bäder



Sol de Mallorca



140 m²



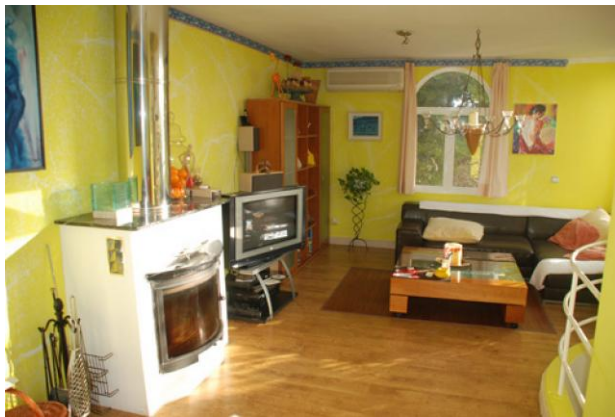
2



3

AUSSTATTUNG:

Boden: Parkett, Aluminiumfenster, Gäste-WC, Klimaanlage w/k,
Küche eingerichtet, Panoramablick, Gemeinschaftspool,
Dachterrasse, Meerblick, Energiezertifikat: beantragt



Ref. 3310-2

Sonne von Mallorca, S.L. - Ctra. Andratx 32, Local 3 - E 07181 Portals Nous - Tel: +34-971-67 93 93 - Fax: +34-971-67 58 08
www.sonnevonmallorca.com - info@sonnevonmallorca.com